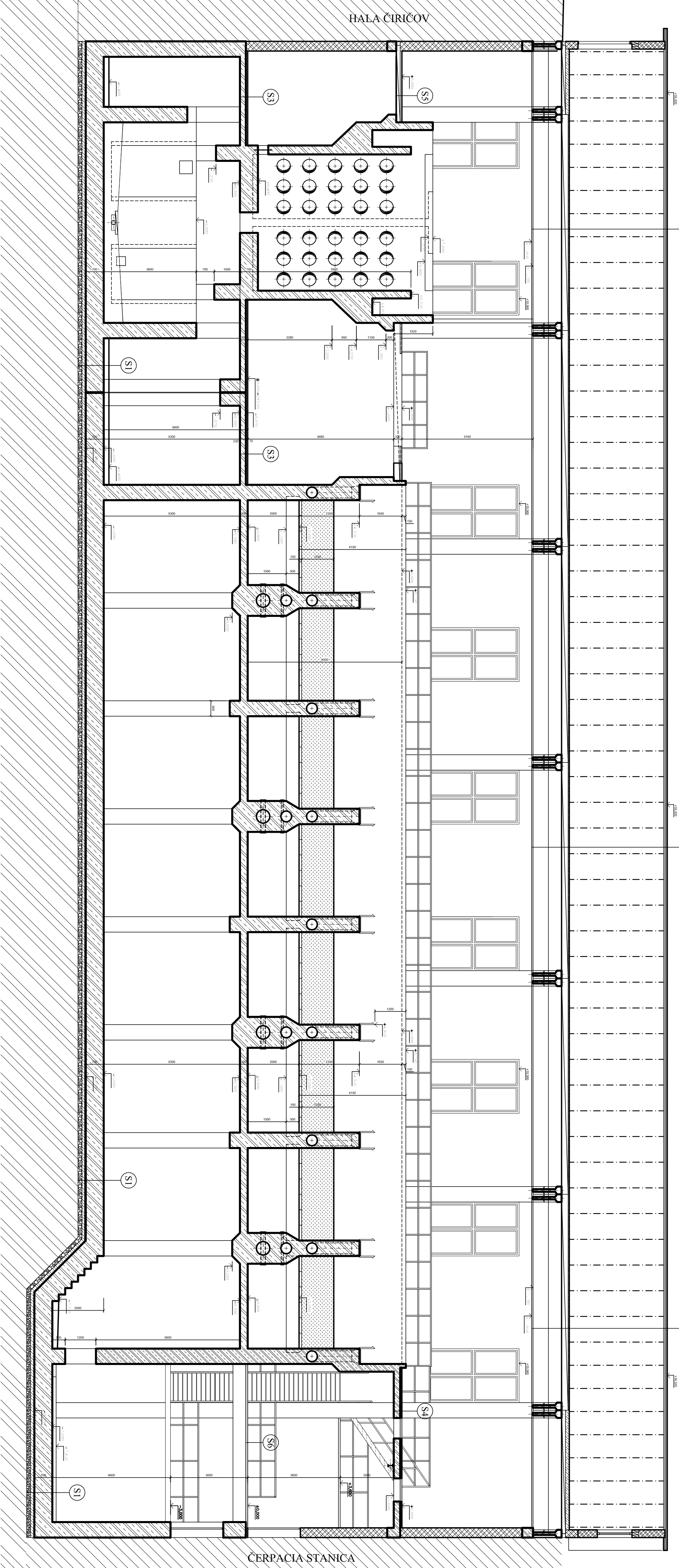


REZ B-B' - STARÝ STAV
M=1:100



VÝPIS SKLADIEB:

- (S1) - BETONOVÝ SPADOVÝ BETÓN 150 - 300 mm
- (S2) - ŽELEZOBETONOVÁ ZÁKLADOVÁ DOSKA 700 mm
- (S3) - PODKLADNÝ BETÓN 150 MM
- (S4) - STRUHOVÉ LOŽNKO
- (S5) - RASTLÝ TERÉN
- (S6) - BETONOVÝ POTER 70 mm
- (S7) - ŽELEZOBETONOVÁ MONOLITICKÁ STROPNÁ DOSKA 230 mm
- (S8) - KERAMICKÁ DLAŽBA 20 mm
- (S9) - BETONOVÝ POTER 50 mm
- (S10) - ŽELEZOBETONOVÁ MONOLITICKÁ STROPNÁ DOSKA 250 mm
- (S11) - KERAMICKÁ DLAŽBA 20 mm
- (S12) - BETONOVÝ POTER 50 mm
- (S13) - ŽELEZOBETONOVÝ PREFABRIKOVANÝ STROPNÝ PANEL 150 mm
- (S14) - OCELOVÁ PLECHOVÁ PODLAHA
- (S15) - OCELOVÉ I NOSNIKY
- (S16) - STREŠNÁ KRYTINA Z TRAPÉZOVÉHO PLECHU
- (S17) - DREVENÉ KROKVICE 160 mm
- (S18) - DREVENÝ STREŠNÝ VÁZNIK
- (S19) - PREFABRIKOVANÝ ŽELEZOBETONOVÝ STREŠNÝ PANEL 250 mm
- (S20) - HLINIKOVÝ PODHLAD

LEGENDA MATERIÁLOV

- OBVODOVÉ A VNÚTORNÉ NOSNÉ TEHLIČKOVÉ MURIVO Z TEHLIČ. hr.: 300 mm NA VÁPENNOCEMENTOVU MALTU
- OCELOBETONOVÉ MONOLITICKÉ KONŠTRUKCIE
- KONŠTRUKCIE Z PROSTIEHO BETÓNU
- KONŠTRUKCIE ZO ŠKAROBETÓNU
- HLUTENÝ ŠTRKOVÝ ZASYP
- SKLADBA SPEVNEJENÉ PLOCHY PO OBVODE OBJEKTU
- RASTLÝ TERÉN



IDOM - International Department

Odborné pomoc pre prípravu projektov
Koházeňského fondu vo vodnom sektore
ETIKOPE-AD110497D/SV/SK

Ing. J. Čebuliak

VÝPRACOVANÉ: Ing. J. Čebuliak
ZODPOVEDNÝ PROJEKTANT: Ing. P. Fořto
HLAVNÝ INŽINIER PROJEKTU: Ing. L. Hrdliak

KRAJ: Prešovský

INVESTOR: Východoslovenská vodoháreňská spoločnosť a.s., Košice

STUPEŇ: Projektová dokumentácia pre stavebné povolenie a realizáciu stavby

STAVBA:

STAKČIN - INTENZIFIKÁCIA ÚPRAVNE VODY

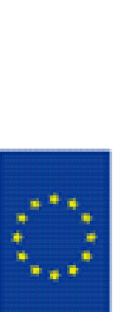
AKCIA:

Starina - úprava vody a zdieľanie prírodného potrubia

OBJEKT: SO 0202 - Stavebné úpravy objektu II. stupňa úpravy

PRÍLOHA: HALA FILTROV č.1 - STAVEBNÁ ČASŤ

Rez B-B' - pôvodný stav



Enviroline

S.R.O. KOŠICE

E-mail: enviroline@enviroline.sk

Mobil: 0911 447 791 05

Fax: 055 / 625 41 52

ČÍSLO ZAKAZKY: 0810605

PARA:

01. 2015

1:100

E.2.1.1-08